



AdviesCommissie Schade Grondwater

Schadeonderzoek Holten



██████████, 28 juni 2021.



AdviesCommissie Schade Grondwater

Opbouw

- Wat is de ACSG?
- Verzoek
- Werkgroep
- Schadeonderzoek te Holten
 - verlaging grondwaterstand
 - bodemopbouw en huidige grondwaterstand
 - opbrengstdepressie per vlak
 - schade per bedrijf
 - overige uitgangspunten
- Procedure



AdviesCommissie Schade Grondwater

Wat is de ACSG?

- Waterwet
- Ingesteld door de 12 provincies
- Onafhankelijk
- Taak: behandeling schadeclaims a.g.v. grondwateronttrekkingen
- Verzoeken via betreffende provincie



AdviesCommissie Schade Grondwater

Verzoek

- Verzoek om herziening door werkgroep Holten in 2005
- Uitgangspunten verouderd (verlaging, normbedrag)
- Herziening geldt in principe vanaf 2005, echter heeft Vitens in streek gezegd dat nieuwe regeling vanaf 1995 geldt.
- Gefaseerde aanpak i.v.m. totaal schadegebied ca. 2200 ha
 - deelgebied 1: oostkant Heuvelrug
 - deelgebied 2: westkant Heuvelrug



AdviesCommissie Schade Grondwater

Werkgroep

- Partijen + ACSG:
 - Landbouw: enkele boeren + LTO-adviseur
 - Vitens: omgevingsmanager + hydroloog
 - ACSG: schadeadviseur secretariaat
- Vergaderingen:
 - informatie-uitwisseling
 - toelichting aanpak en resultaten



AdviesCommissie Schade Grondwater

Schadeonderzoek Holten

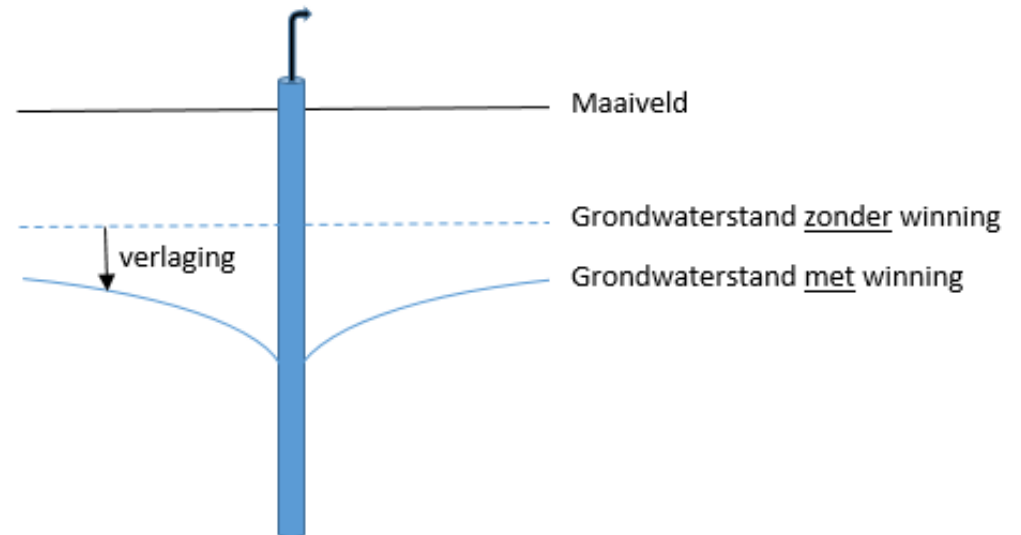
- Verlaging
- Grondwaterstand en bodemopbouw
- Opbrengstdepressie per vlak
- Schade per bedrijf
- Overige uitgangspunten

Verlaging
van de
grondwater
stand



Verlaging grondwaterstand

- Verlaging van de grondwaterstand (model)
- Huidige grondwaterstand met invloed winning (kartering)
- Grondwaterstand zonder winning berekend



Bodem en grondwaterstand

- Bodemkundig-hydrologisch onderzoek door Alterra/WENR
- Bodemgesteldheid:
 - aard bovengrond
 - bewortelingsdiepte
 - aard ondergrond
- Huidige grondwaterstand:
 - GHG, GVG en GLG
- Deelgebied 1: in 2015/2016, 550 beschreven boringen.
- Deelgebied 2: in 2018/2019, 330 beschreven boringen.





Opbrengstdepressies

- TCGB-tabellen: % vochttekort en % wateroverlast bij verschillende grondwaterstanden en bodemtypen.
 - 2x raadplegen (bij situatie met en zonder winning)
 - verschil is opbrengstdepressie a.g.v. winningen
 - nadelen ($>V_t$) en voordelen ($<W_o$) met elkaar verrekenend.

Voorbeeld huidige berekening

Vlak: 40 cm verlaging door winning.

- toename vochttekort: - 8 %
 - afname wateroverlast: 1 %
- } Totale opbrengstverandering =
- 8% + 1% = -7%

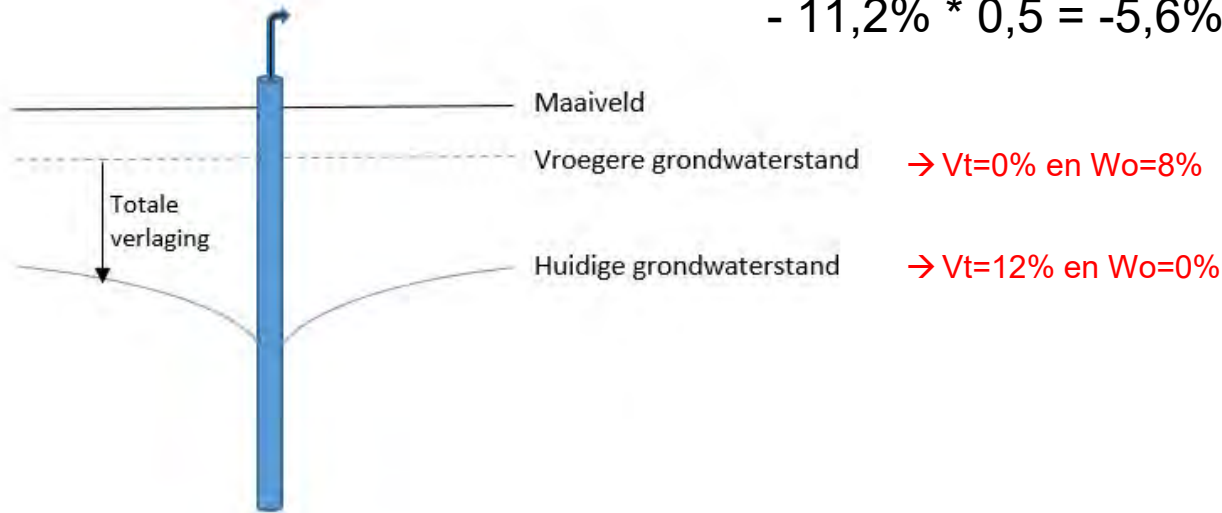


Voorbeeld berekening - oude methode

Vlak: 80 cm verlaging: 40 cm door winning en 40 cm door andere invloeden.

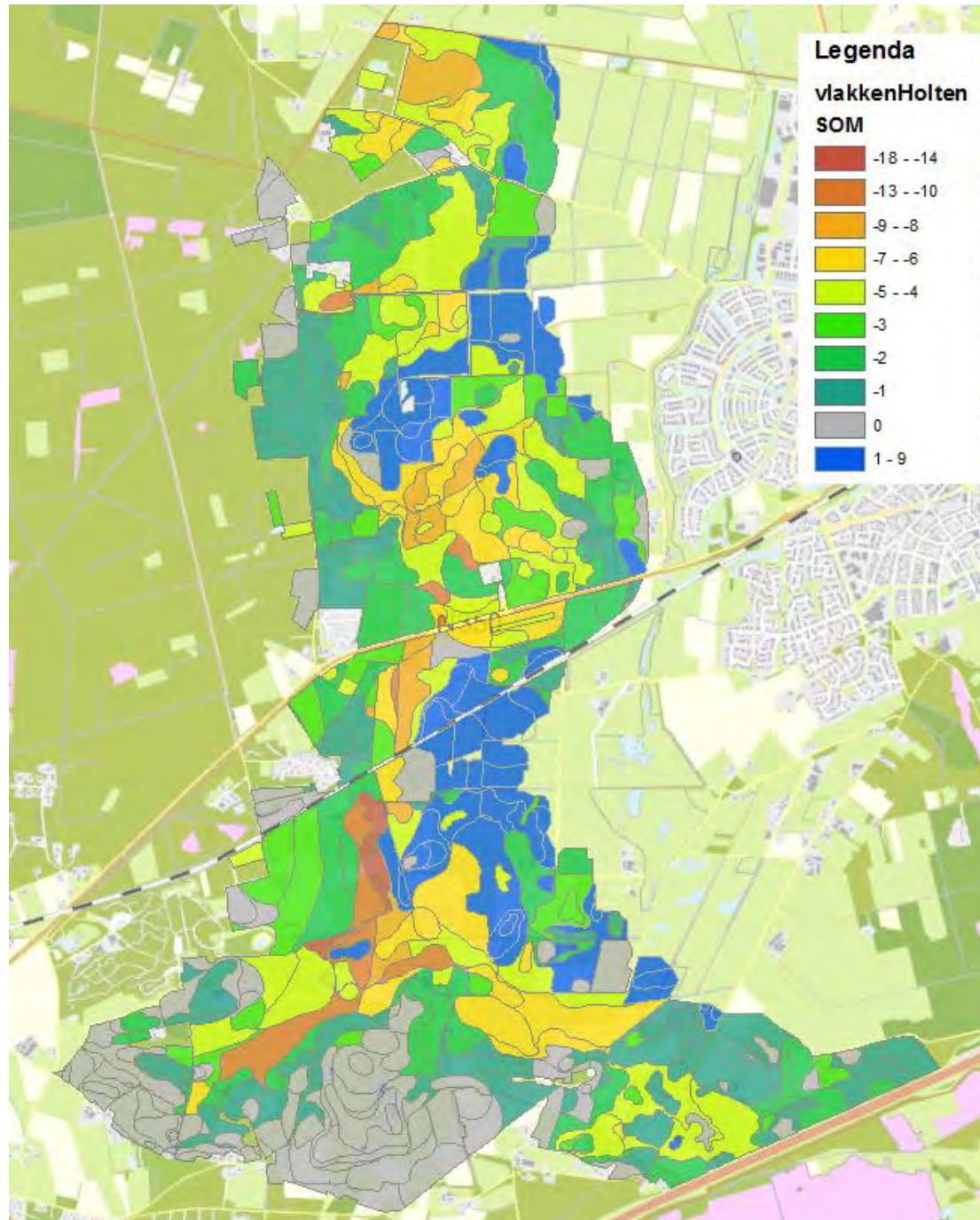
- toename vochttekort: - 12 %
- afname wateroverlast: 8 %

$$\left. \begin{array}{l} \text{Totale opbrengstverandering} = \\ - 12\% + (10\% * 8\%) = -11,2\% \\ \text{Opbrengstverandering door Vitens} = \\ - 11,2\% * 0,5 = -5,6\% \end{array} \right\}$$





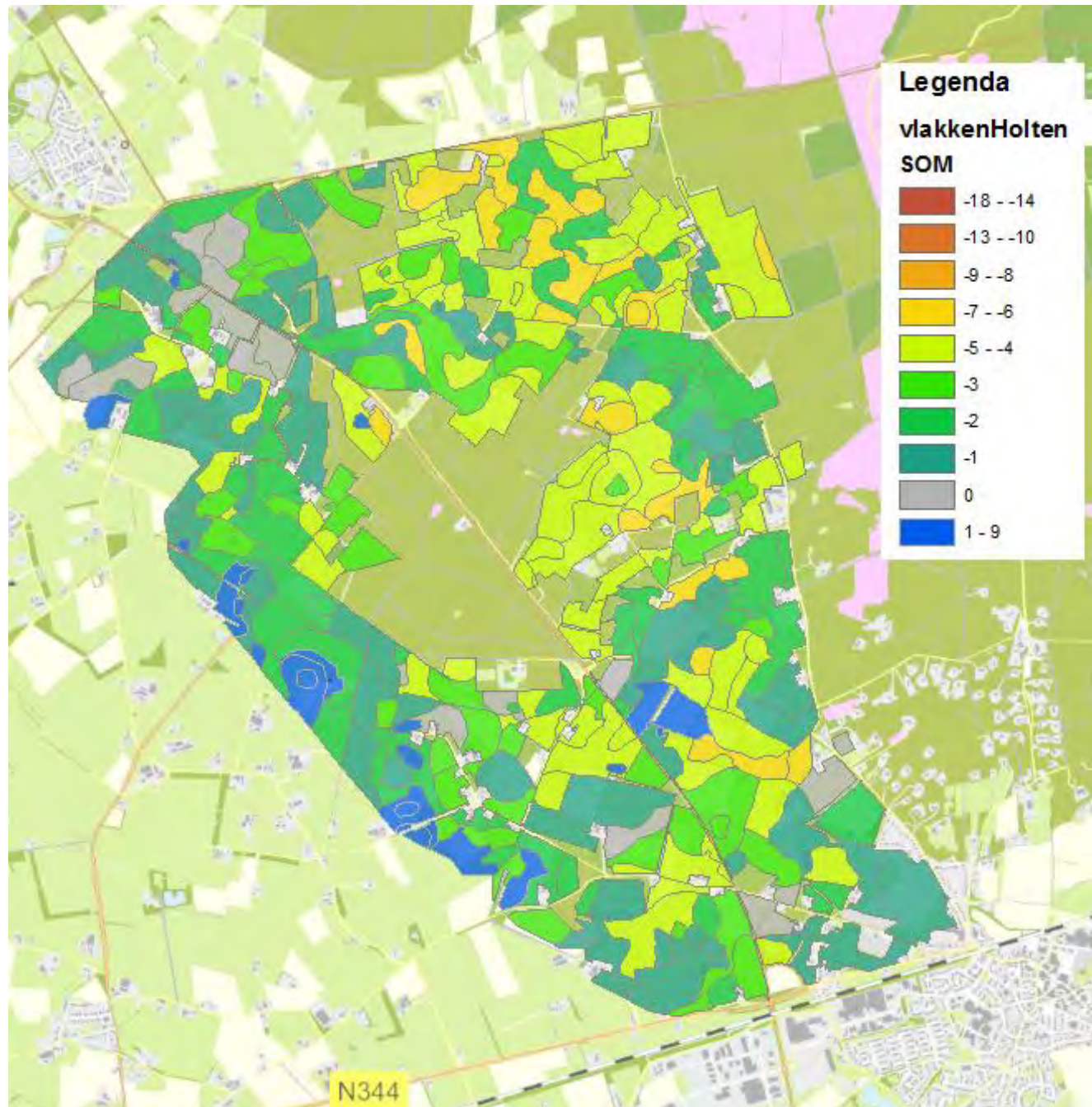
Opbrengst-
depressie
per vlak
(deelgebied 1)





Opbrengst- depressie per vlak (deelgebied 2)

Opmerking:
- Gebied ten
noorden van
gemeentegrens
wordt alsnog
gekarteerd.
- Krijgt schade-
regeling o.b.v.
dezelfde
uitgangspunten.

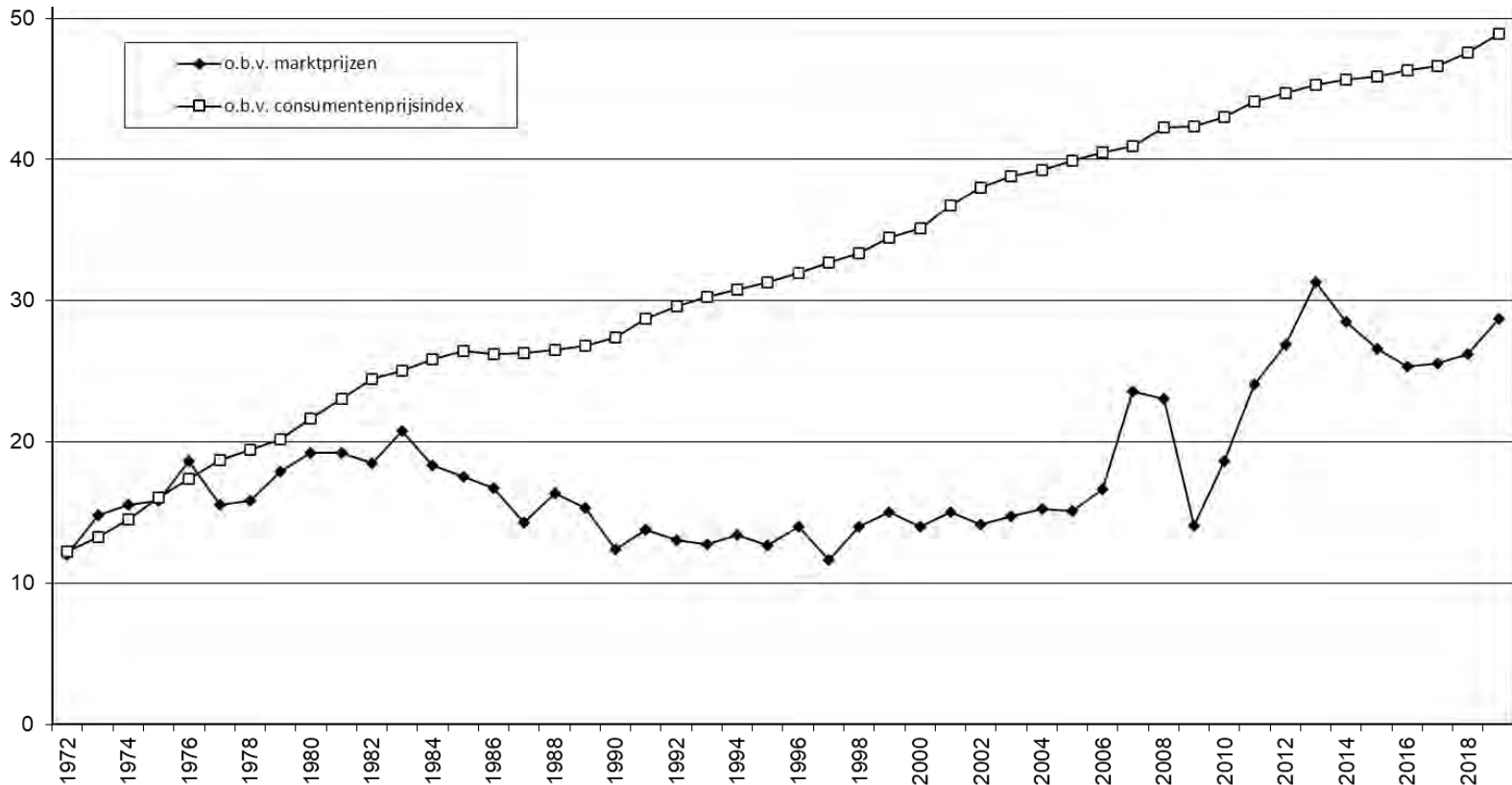




Schade per bedrijf

- Opbrengstdepressie door winning vertalen naar euro's met normbedragen per %/ha:
 - grasland o.b.v. aankoop vervangend krachtvoer
 - akkerbouw o.b.v. gedeerde opbrengst
 - tuinbouw o.b.v. kosten voor extra beregening
- In 2020 zijn normbedragen geactualiseerd: geldt voor alle schadegebieden.
- Onderzoek naar kosten voor extra herinzaai -> toeslag op schade, geldt voor alle schadegebieden vanaf 2020.
- Oude normbedrag voor graslandbedrijven gebaseerd op prijsindexcijfer vanaf jaren '70.

Vergelijking oude en nieuwe normbedrag





Toelichting overzicht grondgebruik – bijlage 2A

Kad. Gem.	aanduiding Sect.Nr.	D	E	Bruto Opp (ha)	Gebruiks-Periode	Gewas	Sit. Nr.	Vlak	Relatief aandeel van de berekeningsvlakken in gebruik perceel											
									%	Vlak	%	Vlak	%	Vlak	%	Vlak	%	Vlak		
VLB00	R	42	N	2,3213	2003-2011	AOZ	47	78B	20	80A	80									
VLB00	R	43	N	0,7664	2003-2011	AOZ	47	78B	19	80A	72	83	9							
VLB00	R	45	N	0,3454	2003-2011	AOZ	47	78B	100											
VLB00	R	128	N	0,8677	2003-2011	AOZ	47	80A	42	83	58									
VLB00	S	14	N	0,8612	2003-2011	AOZ	47	150B	5	151A	30	152	65							
VLB00	S	452	N	0,6643	2003-2011	AOZ	47	60B	37	63B	63									
VLB00	S	453 A	N	1,3797	2006-2008	AOZ	47	47C	25	54	5	57B	26	58B	3	60A	27	63B	14	
VLB00	S	453 B	N	2,3851	2010-2011	AOZ	47	47C	25	54	5	57B	26	58B	3	60A	27	63B	14	
VLB00	S	572	N	1,6645	2003-2011	AOZ	47	47A	32	56	21	60B	29	63A	18					
VLB00	S	574	N	6,0030	2003-2011	AOZ	47	60B	9	63A	83	63B	8							
VLB00	S	580	J	2,0760	2003-2011	AOZ	47	151A	33	152	35	155B	32							



Toelichting uitkomsten per jaar – bijlage 2B

Jaar	Netto opp. (ha)	Cum. Rente%	Gewas		Veedrenk		Berekening	
			Hoofdsom	Rente	Hoofdsom	Rente	Hoofdsom	Rente
2003	14,4113	48,96	-2.499,71	-1.223,99	0,00	0,00	0,00	0,00
2004	14,4113	42,66	-1.518,28	-647,76	0,00	0,00	0,00	0,00
2005	14,4113	37,18	-2.181,15	-810,89	0,00	0,00	0,00	0,00
2006	15,7220	31,90	-2.460,28	-784,85	0,00	0,00	0,00	0,00
2007	15,7220	25,22	-1.734,82	-437,56	0,00	0,00	0,00	0,00
2008	15,7220	18,13	-1.779,30	-322,66	0,00	0,00	0,00	0,00
2009	14,4113	11,80	-1.697,00	-200,23	0,00	0,00	0,00	0,00
2010	16,6772	8,19	-2.421,67	-198,40	0,00	0,00	0,00	0,00
2011	16,6772	4,87	-1.573,83	-76,67	0,00	0,00	0,00	0,00
Totaal			-17.866,05	-4.703,01	0,00	0,00	0,00	0,00



Toelichting uitkomsten per perceel – bijlage 2E

Kad. aanduiding Gem.	Sect.	Nr.	D	E	Netto opp. (ha)	Gebruiks- jaar	Gewas soort	VT-%.ha	WO-%.ha	Som-%.ha	Veedr.factor x ha.		Extra bereg.aantal x ha.
											<3.50m	>=3.50m	
VLB00	R	42	N		2,2052	GEM	AOZ	-30.4	1.1	-29.3	0.0	0.0	0.0
VLB00	R	43	N		0,7281	GEM	AOZ	-9.6	0.3	-9.3	0.0	0.0	0.0
VLB00	R	45	N		0,3281	GEM	AOZ	-4.2	0.4	-3.9	0.0	0.0	0.0
VLB00	R	128	N		0,8243	GEM	AOZ	-8.2	0.1	-8.1	0.0	0.0	0.0
VLB00	S	14	N		0,8181	GEM	AOZ	-9.0	0.0	-9.0	0.0	0.0	0.0
VLB00	S	452	N		0,6311	GEM	AOZ	-0.3	0.0	-0.3	0.0	0.0	0.0
VLB00	S	453	A	N	1,3107	GEM	AOZ	-2.6	0.0	-2.6	0.0	0.0	0.0
VLB00	S	453	B	N	2,2658	GEM	AOZ	-4.5	0.0	-4.5	0.0	0.0	0.0
VLB00	S	572	N		1,5813	GEM	AOZ	-1.5	0.0	-1.5	0.0	0.0	0.0
VLB00	S	574	N		5,7029	GEM	AOZ	-0.6	0.0	-0.6	0.0	0.0	0.0
VLB00	S	580	J		1,5922	GEM	AOZ	-13.3	0.0	-13.3	0.0	0.0	0.0



Overige uitgangspunten

- Geen kadastrale correctie
- Wettelijke rente
- Belastingsschade
- Toekomstige schade door Vitens o.b.v. dezelfde uitgangspunten
- Al uitgekeerde vergoeding wordt verrekend

- Nieuwe ontwikkeling: weersafhankelijke schadevergoeding, mening landbouwers?



AdviesCommissie Schade Grondwater

Procedure

- Ontwerpadvies aan alle individuele landbouwers + Vitens
- Zienswijzen indienen bij ACSG tot 1 september 2021
- Definitief advies
- Partijen berichten elkaar over acceptatie